

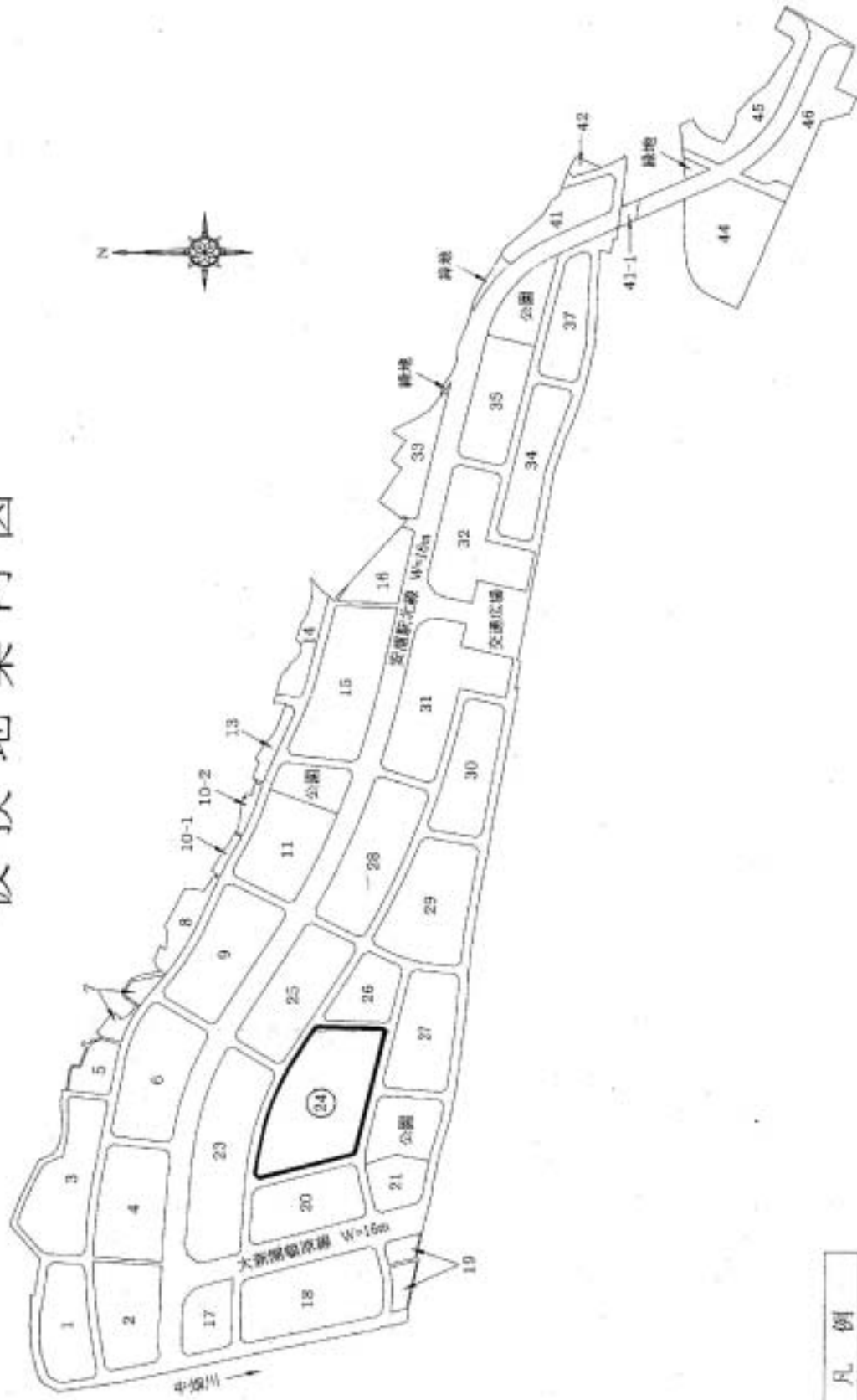
物件説明書

物件番号 D

売却価格 22,725,000円

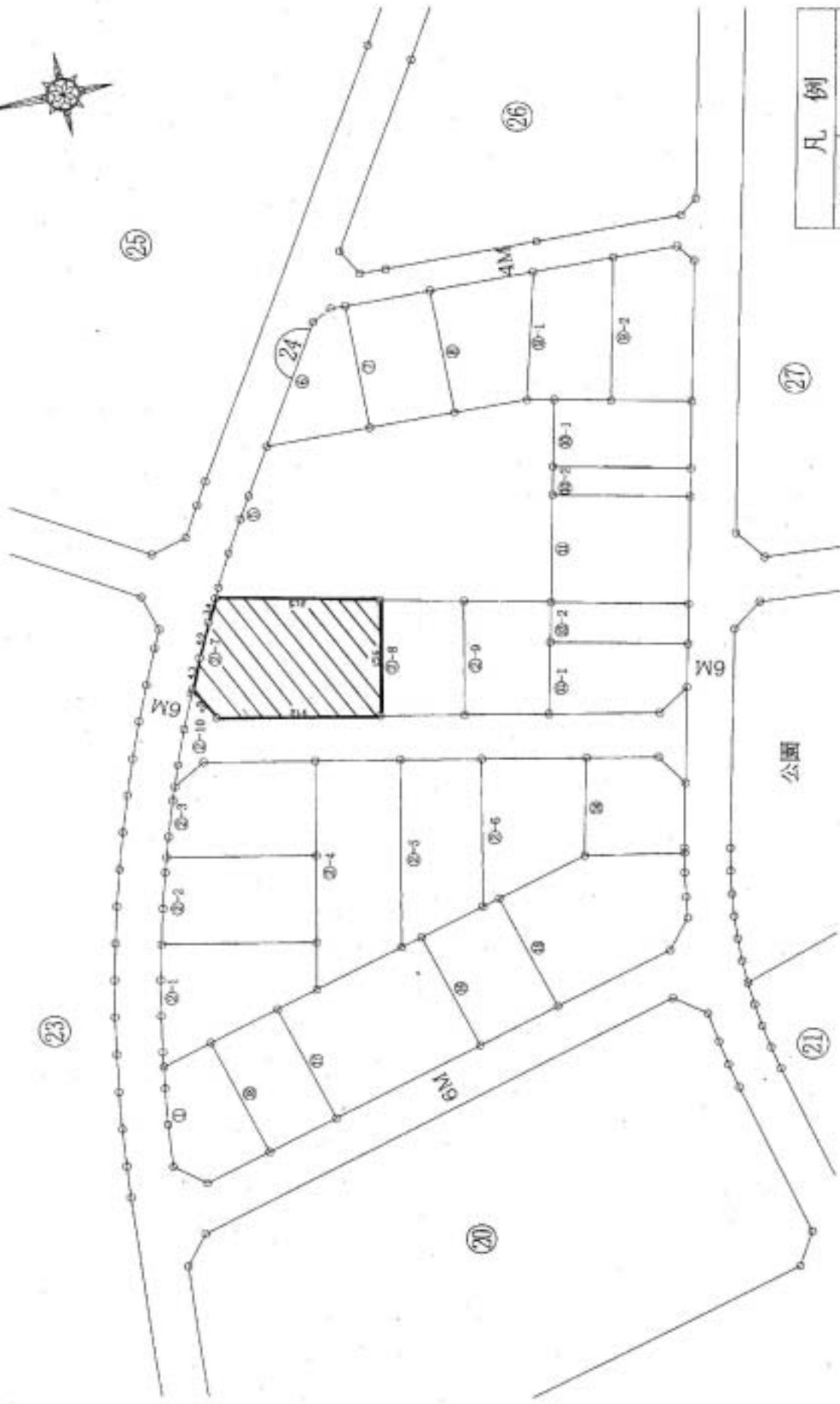
所在地	(従前)呉市安浦町大字内海字大新開大北336	
仮換地 (街区番号・画地符号)	街区番号24 画地符号2-7	
地積	368.92㎡(約111.8坪)(仮換地指定時)	
形状等	長方形・角地(間口約15m,奥行約25m)	
接面道路幅員	区画道路(幅員6m)に接面	
都市計画法等 の制限	未線引き都市計画区域	
	用途地域	第2種住居地域(建ぺい率60%,容積率200%)
供給処理施設 の状況	電気	利用可
	上水道	引き込みあり。分担金要
	下水道	敷地内に公共汚水ますを設置済み。受益者負担金要
	ガス	プロパンガス
交通機関	JR安浦駅(約0.5km)	
	安浦駅西側(約50m)に、線路をまたぐ歩道橋が開通し、徒歩による駅改札口へのアクセスが向上。	
注意事項	<ol style="list-style-type: none">敷地内の一部(別図)に地下構造物有。地下約0.5m以上を掘削する場合、地下水を含む地層が現れる場合があります。公共下水道の受益者負担金要区画整理事業の施行中に建築物を建設する場合には、事前に土地区画整理法第76条第1項に基づく申請が必要となりますので、許可申請書を呉市区画整理課へ提出し、許可を得てください。地盤調査は行っていません。	

安浦都市計画事業 安浦駅北土地区画整理事業
仮換地案内図



凡例
1~46 街区番号

仮換地指定図

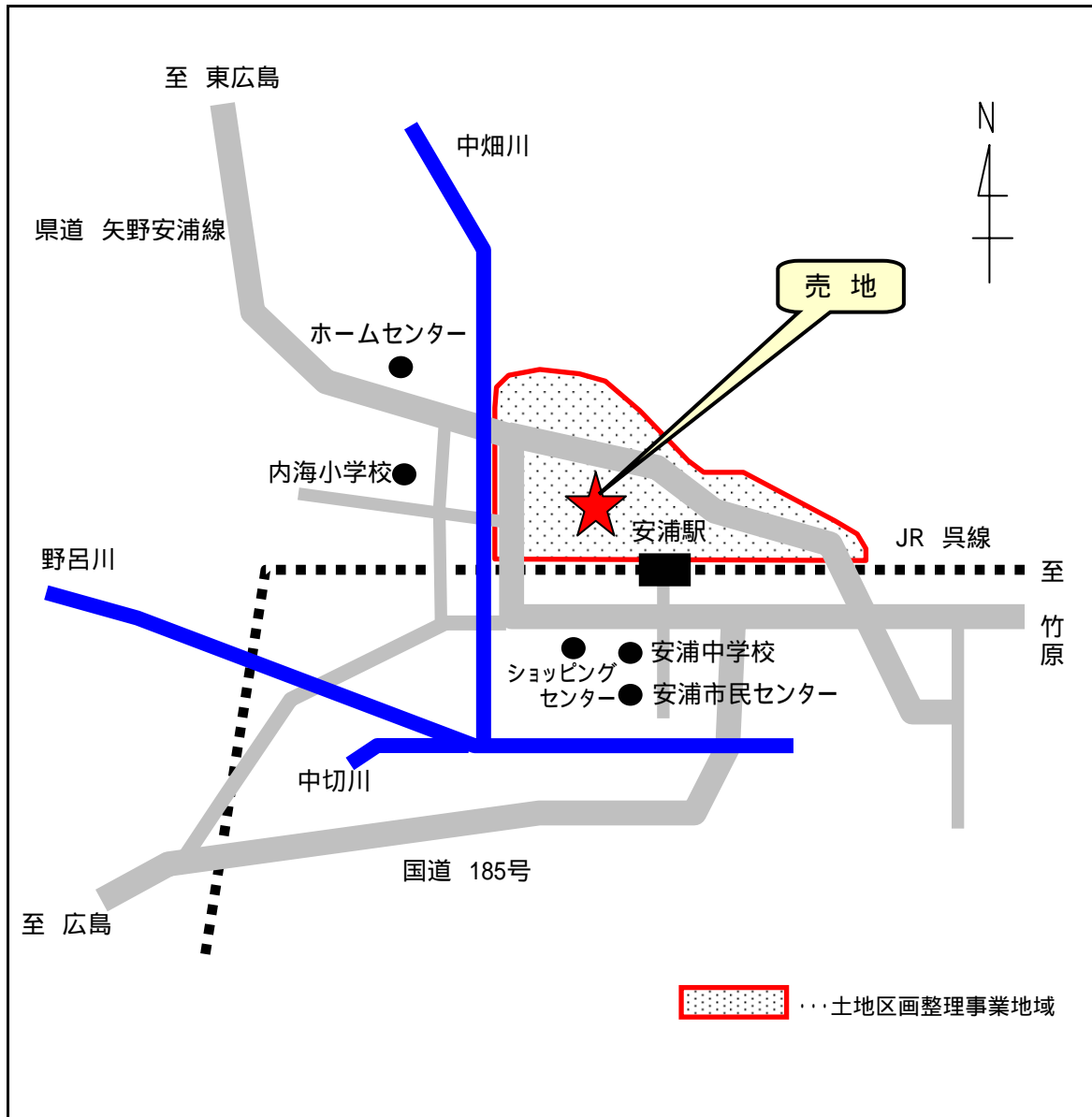


凡例
単位メートル

24街区

位置図

物件番号 D



物件説明書は、申込者が物件の概要を把握するための参考資料ですので、必ず申込者御自身において現地及び諸規制についての調査確認を行ってください。

物件番号 D



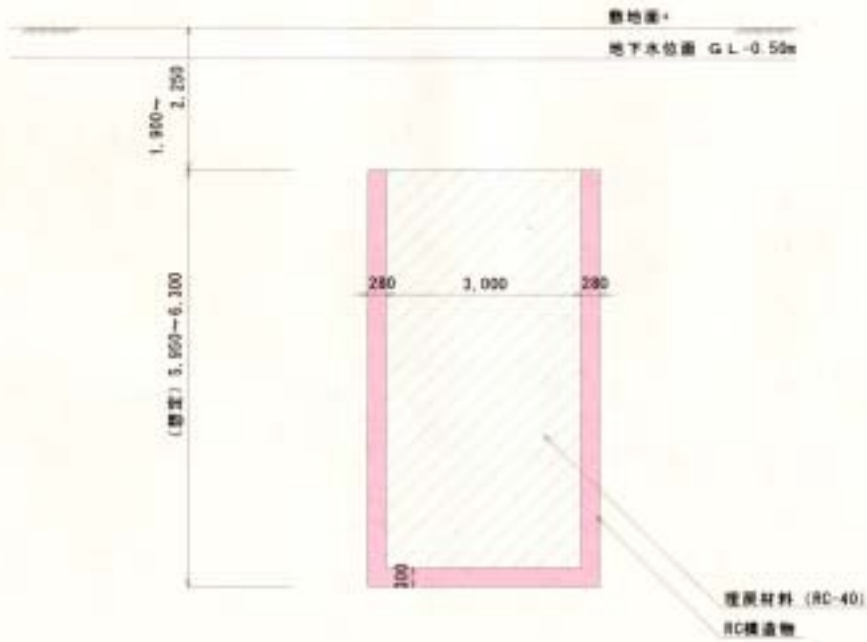


第2取水井位置図



地下構造物残存範囲図

構造図



平面図

