

# 漏水調査にご協力ください

(水もれちょうさ)

呉市水道局

水道事業の運営に平素からご協力いただき、厚く御礼申し上げます。

さて、水道局では、計画的に漏水防止対策事業を行い、水もれを早期発見・修理し、水の有効利用及び二次災害の防止を図るよう努めているところです。

漏水調査は、水道局が委託した専門業者の調査員が行い、作業中は、水道局発行の**身分証明書**と作業内容を記した**腕章**を常に身につけています。

昼間調査で、お客様の敷地内等に立ち入ることとなりますので、ご理解とご協力をお願いいたします。

平成23年度実施地区：中央地区の一部，郷原・下蒲刈・蒲刈地区  
(別紙 実施場所のとおり)

調査期間：平成23年7月11日～平成24年2月29日ごろまで

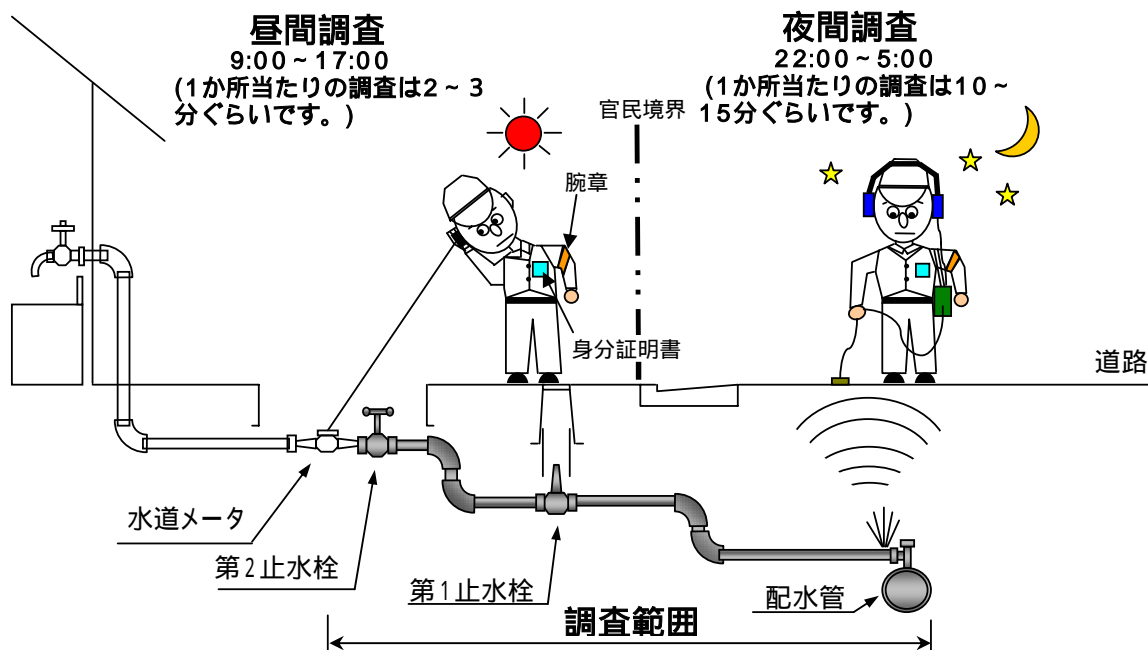
調査範囲は、配水管及び給水管（配水管の分岐箇所から水道メータまで）です。

夜間調査では、お客様の敷地内に立ち入ることは、一切ありません。

この調査に関する費用は、水道局が負担するため、**お客様に請求することは一切ありません。**

物品等の販売は、一切行いません。

なお、ご不明な点やご質問がありましたら、下記のところまでお問い合わせください。



平成23年度 委託業者

業者名：フジ地中情報(株)呉営業所  
電話番号：0823-30-5180

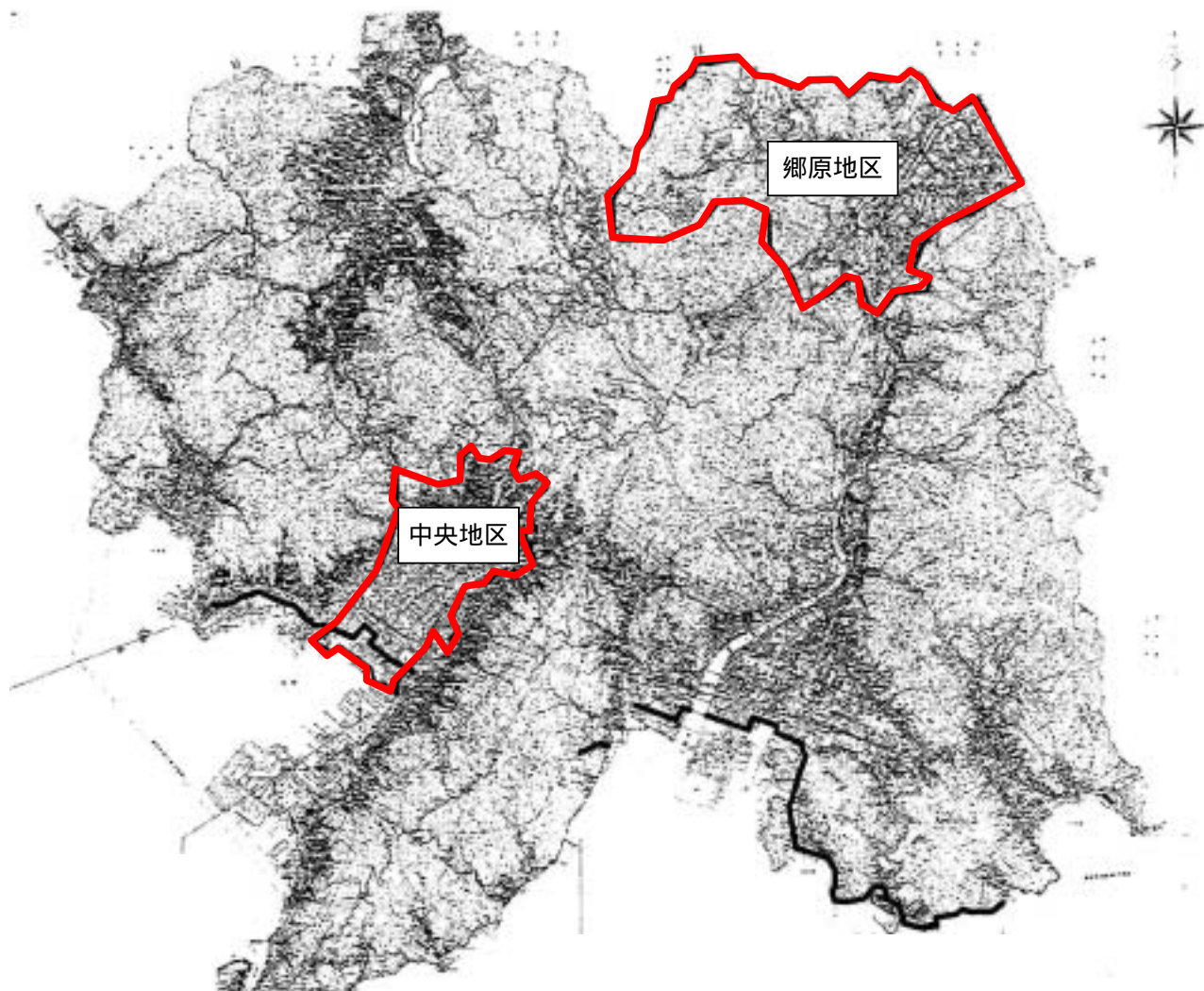
お問い合わせ先

呉市水道局 技術部 配水課 給水維持係  
(呉市西中央3丁目1-5)

電話 26-1637

受付時間 平日8時30分～17時15分

## 別紙 実施場所



### 中央地区の対象地区

幸町, 宝町, 清水1丁目, 八幡町, 本町, 本通1～8丁目, 中通1～4丁目, 中央1～7丁目, 西中央1～5丁目, 吾妻1・2丁目, 平原町, 朝日町, 伏原1～3丁目, 望地町, 長ノ木町, 下山田町, 上山田町, 西谷町, 東中央1～4丁目, 西辰川1・2丁目, 南辰川町, 東辰川町, 畝原町, 東惣付町, 西惣付町, 郷町, 内神町, 上内神町, 東片山町, 西片山町, 江原町, 二河町, 上二河町

